



St PIERRE D'OLERON

02/12/2011

L'accidentologie en Charente-Maritime



L'année 2011

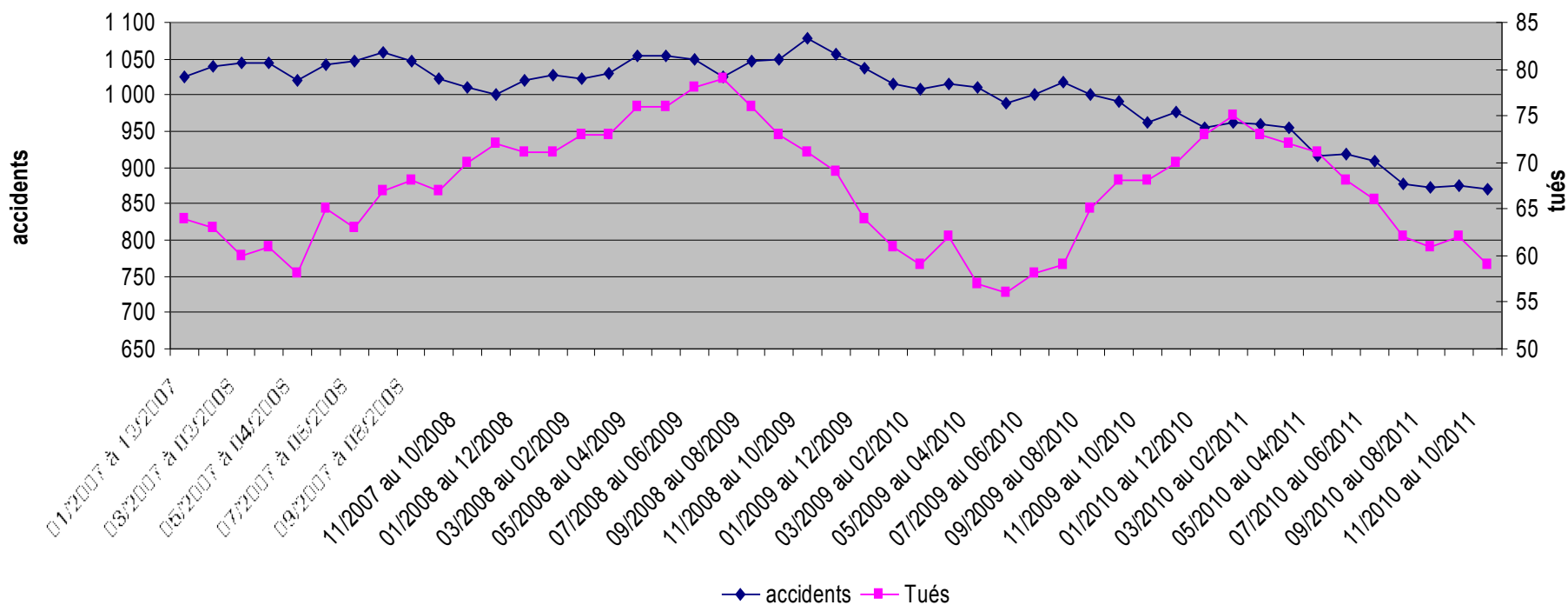
10 premiers mois de 2011 et comparaison avec les mêmes périodes 2009 et 2010

	2009	2010	2011	Evolution 10/11	Evolution 09/11
accidents	893	817	734	-10%	-18%
tués	56	60	46	-23%	-18%
BH	362	343	310	-10%	-14%
BNH	749	666	613	-8%	-18%
Total blessés	1111	1009	923	-9%	-17%



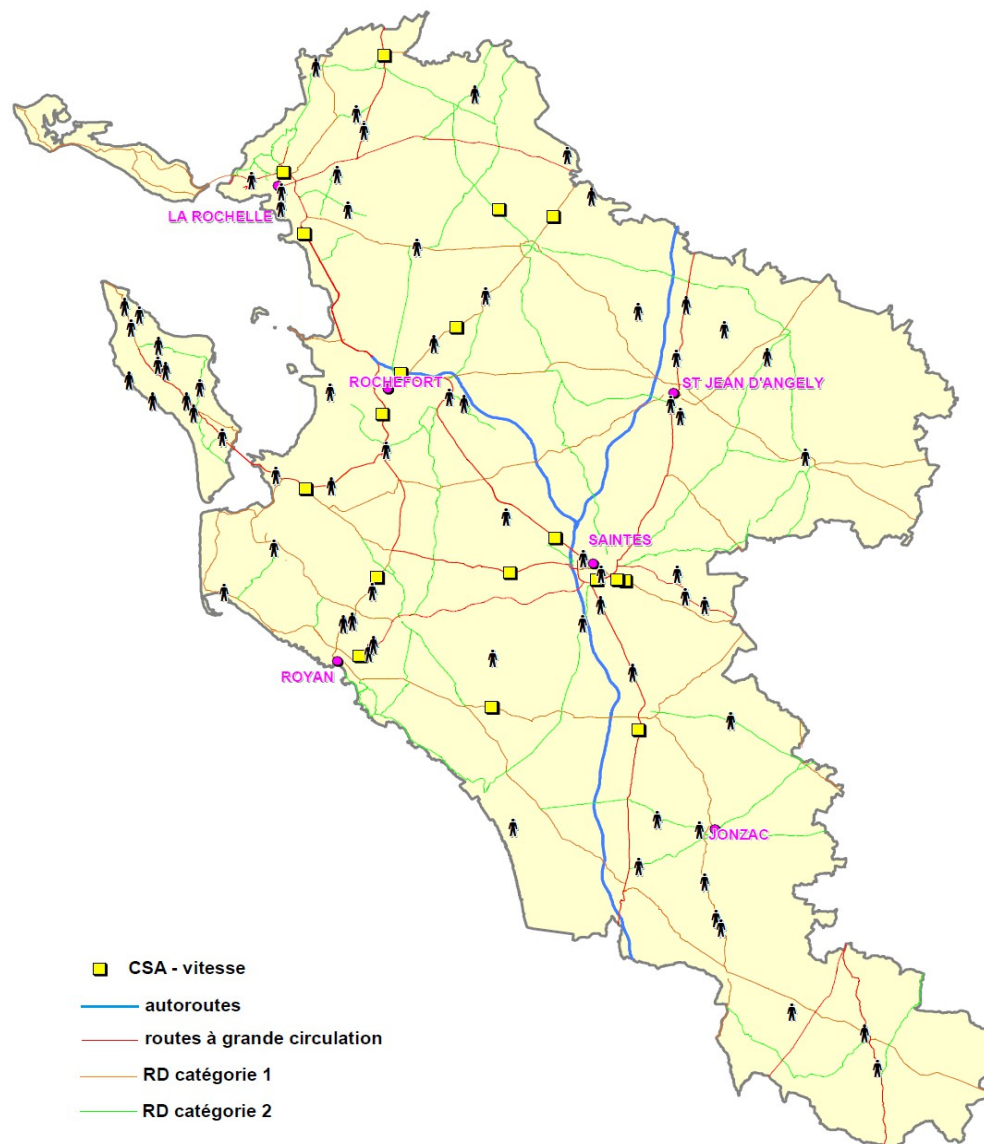
12 mois glissants 2007 - 2011

Evolution sur 12 mois glissants des accidents et des tués pour la période de janvier 2007 à octobre 2011



2010: accidents mortels

70 accidents mortels en 2010

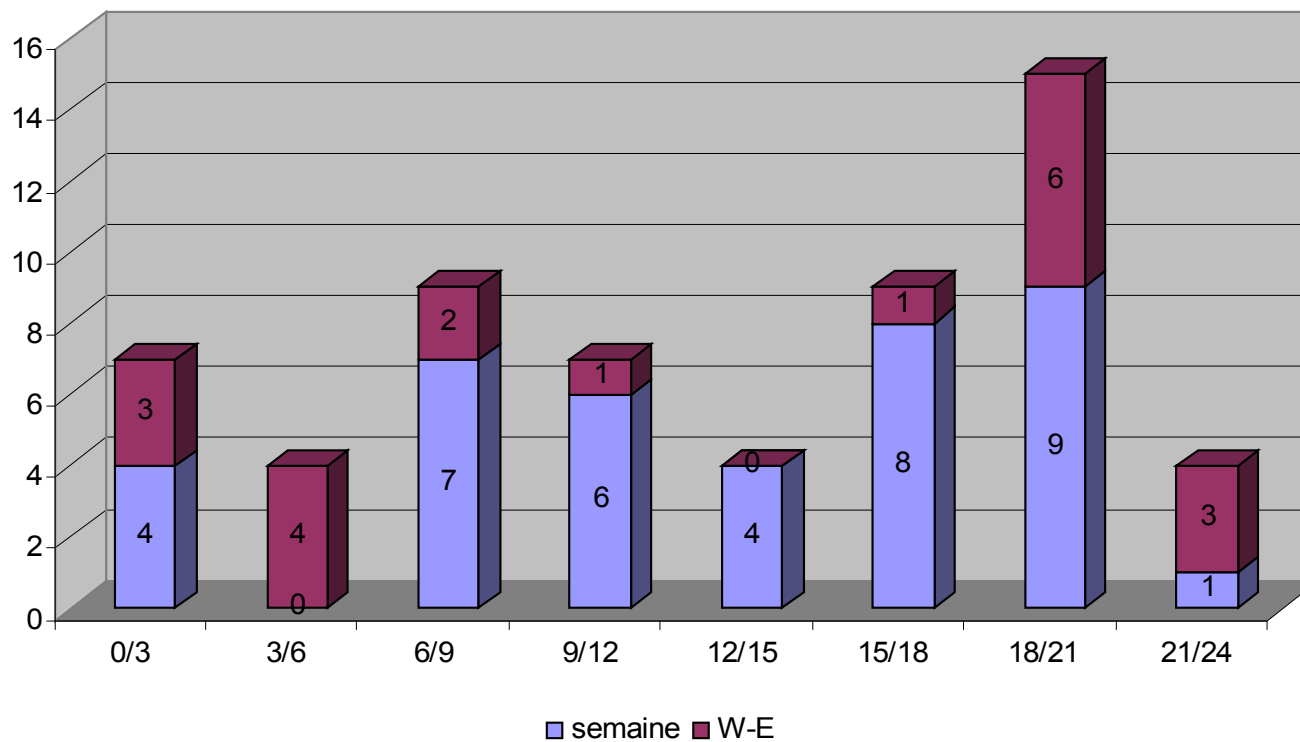




Tués par tranche horaire et semaine / W-E

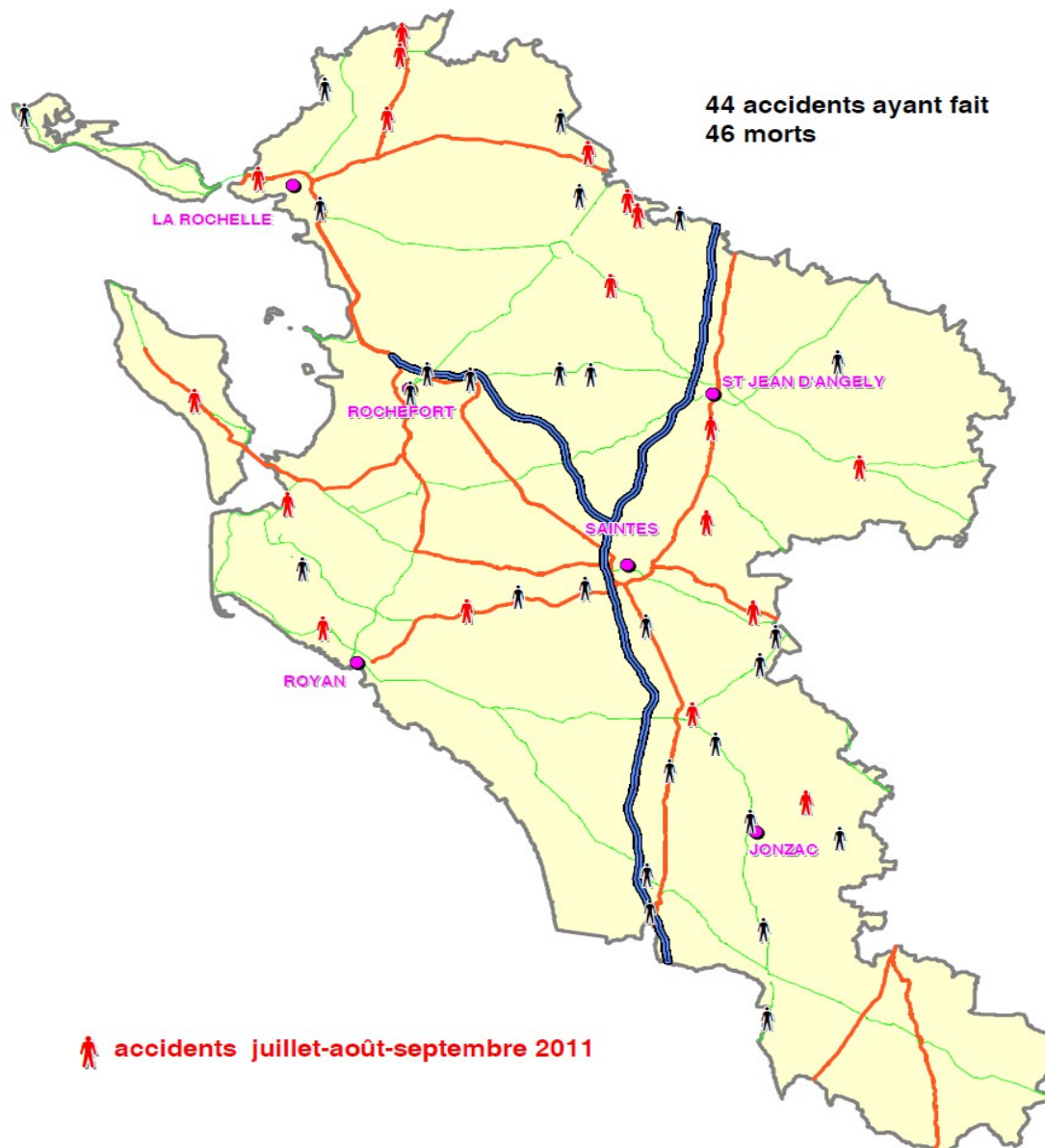
(12 mois glissants)

Répartition des tués par tranches horaires et semaine/ week-end
De novembre 2010 à octobre 2011



2011: zoom sur les tués

Accidents mortels
du 01 janvier au 31 octobre 2011





Bilan 2011

- ◆ Tous les chiffres ATB sont en baisse
- ◆ Baisse significative du nombre d'accidents mortels (-23 %),
- ◆ La tranche 15/21 h (trajets travail-domicile et école-domicile) constitue la tranche horaire la plus meurtrière.
- ◆ Les jeunes (15-24 ans) sont sur représentés dans les accidents mortels et leur part est en progression constante depuis 2009,
- ◆ Les 2 RM sont très impactés: 33 % en 2011 (pour 1 à 2 % du trafic seulement),



St PIERRE D'OLERON

02/12/2011

Accidentologie sur l'île d'Oléron



Accidentologie 2008-2011

	2008	2009	2010	Total (2008-2010)	2011(au 15/11)
accidents	25	27	30	82	17
tués	10	4	12	26	2
BH	15	29	15	59	16
BNH	14	5	9	28	9
Total blessés	29	34	24	87	25
Gravité*	40%	14,8%	40%	31,7%	11,8%
Gravité 17*	6,9%	6,2%	7,6%	6,9%	6,6%

*Gravité: nombre de tués/nombre d'accidents



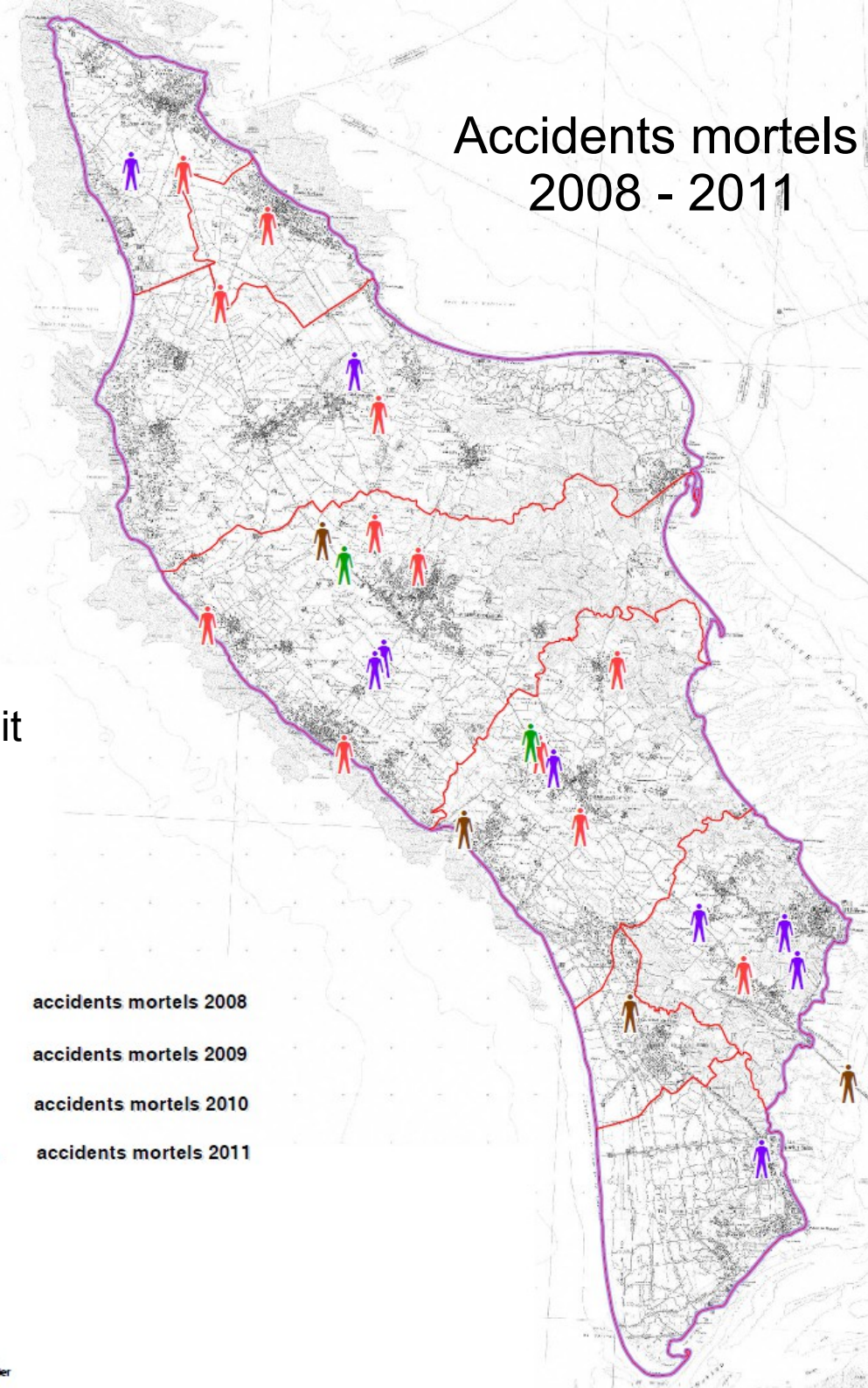
Accidents mortels 2008 - 2011

27 accidents ayant fait
29 morts

-  accidents mortels 2008
-  accidents mortels 2009
-  accidents mortels 2010
-  accidents mortels 2011

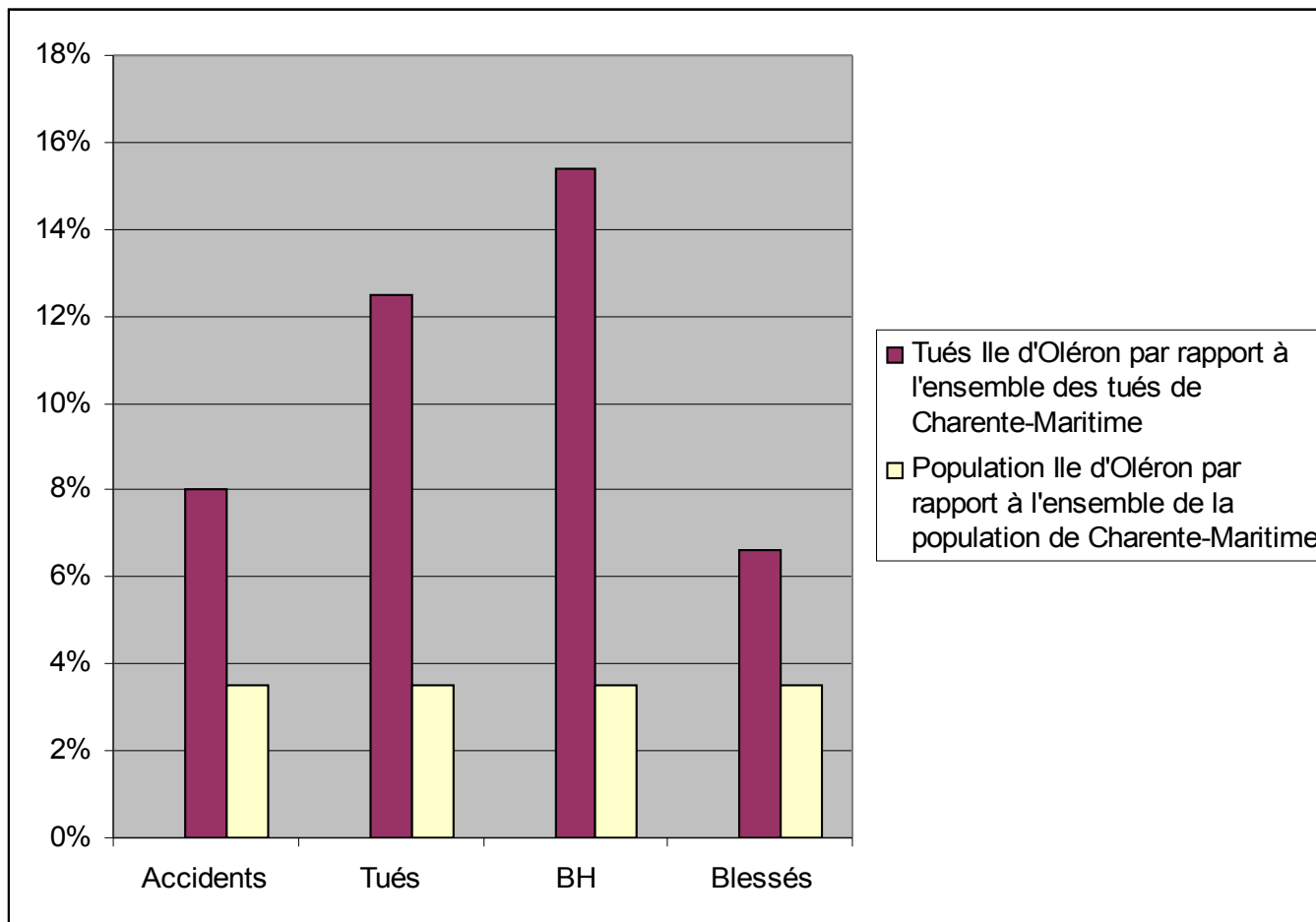


Direction
Départementale des
Territoires et de la Mer





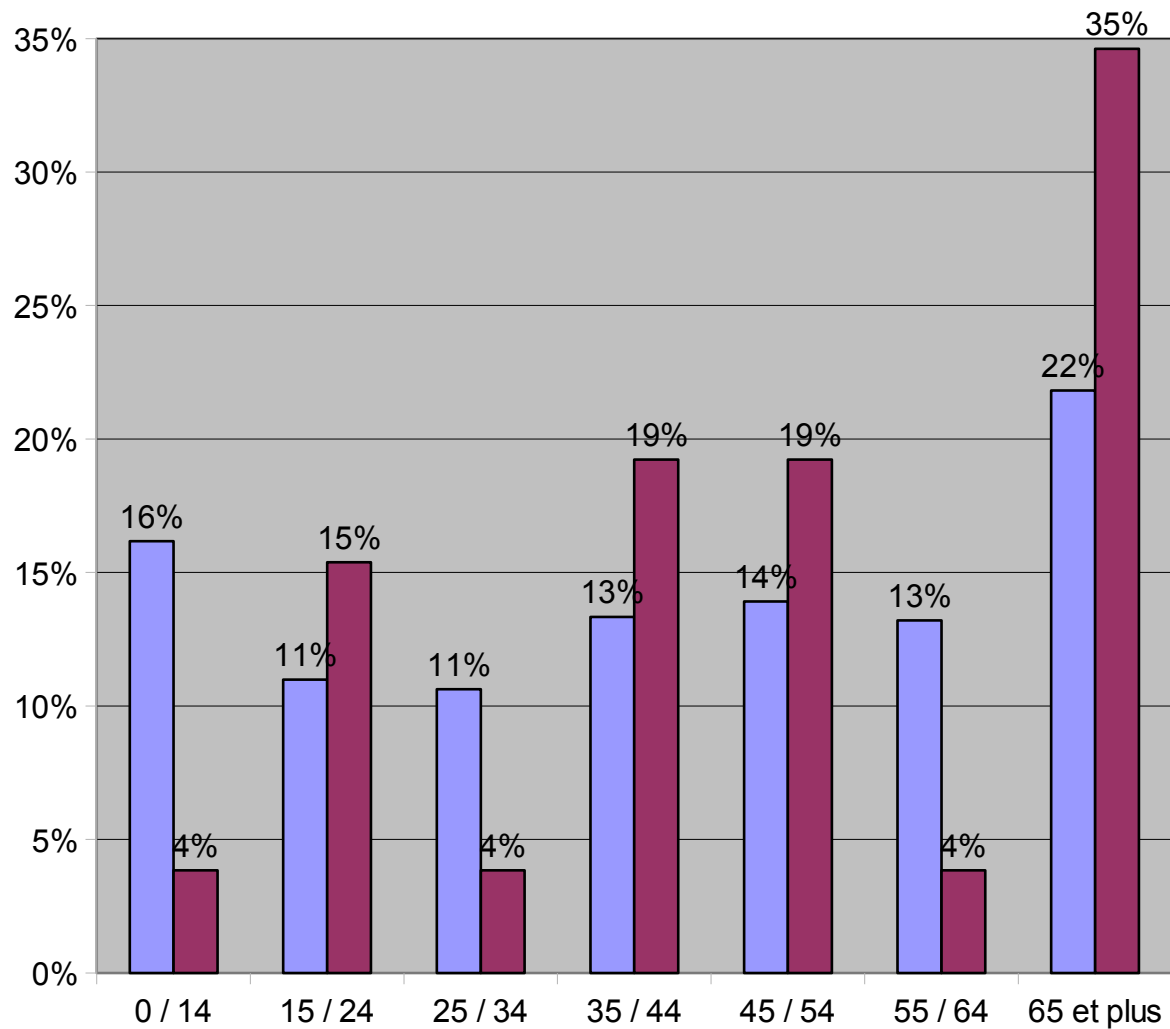
Sur représentation de l'île d'Oléron 2008-2010





Tués par tranches d'âge

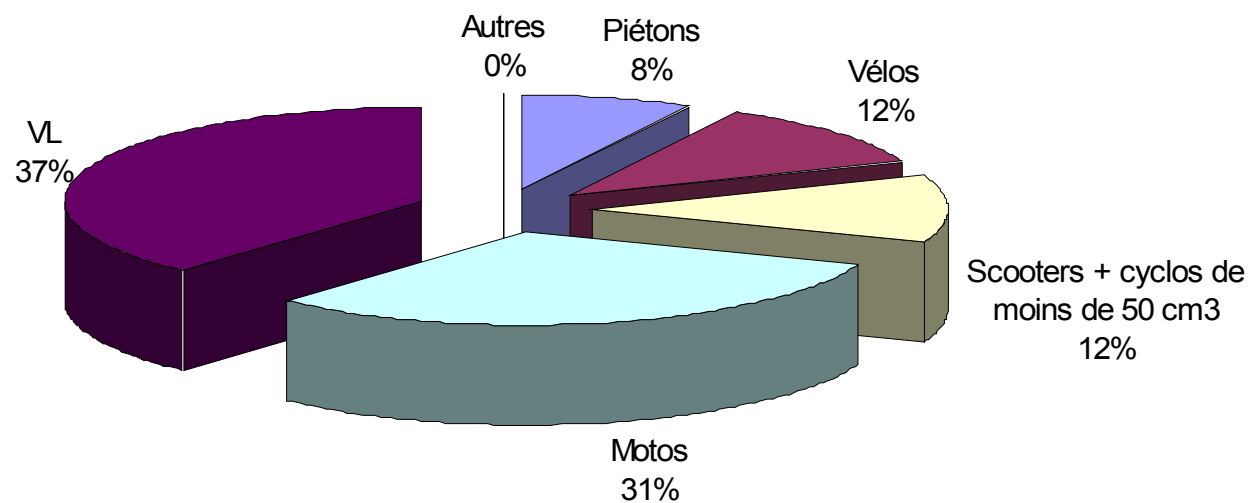
2008-2010



- Répartition de la classe d'âge par rapport à l'ensemble de la population
- Répartition de la classe d'âge par rapport au total des tués

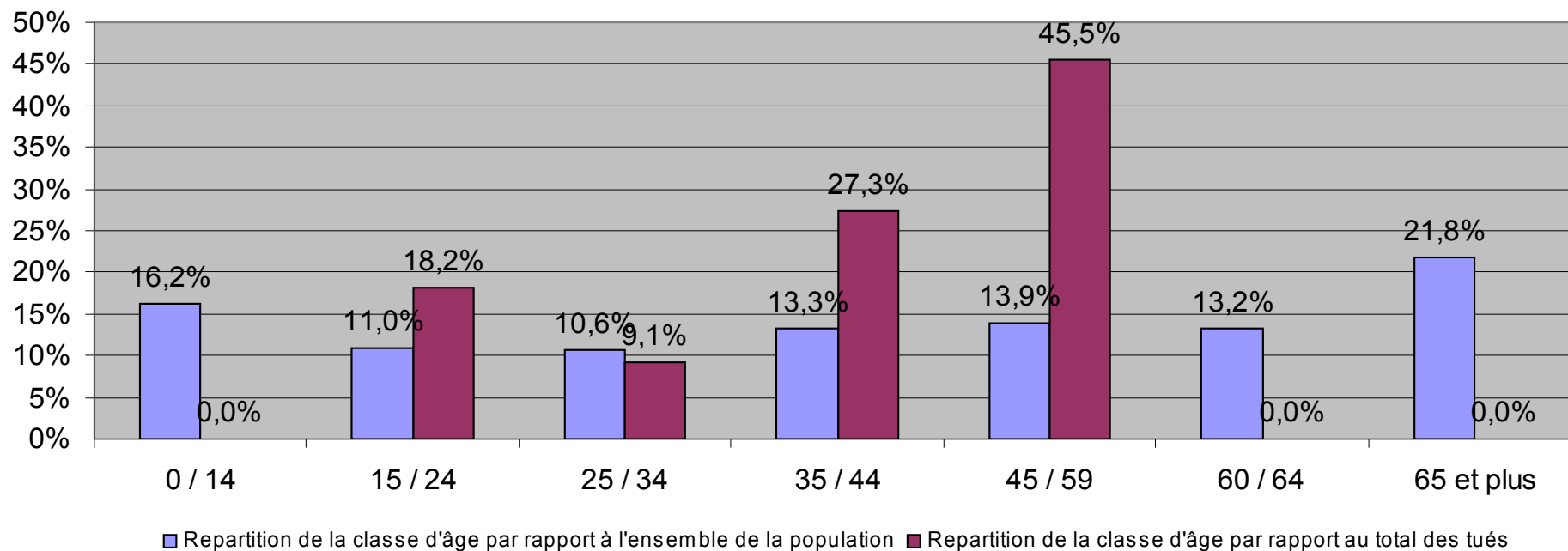


Tués par type de véhicules 2008-2010



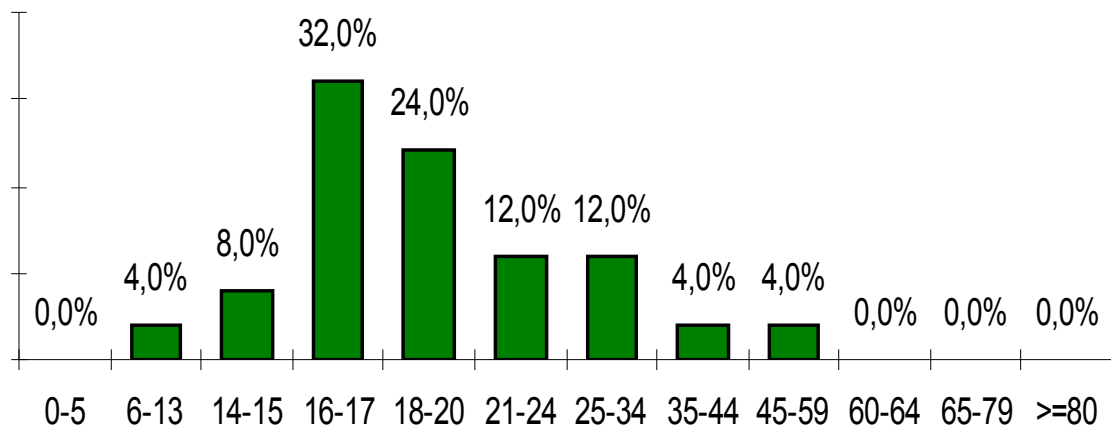


2RM: tués par tranche d'âge 2008-2010

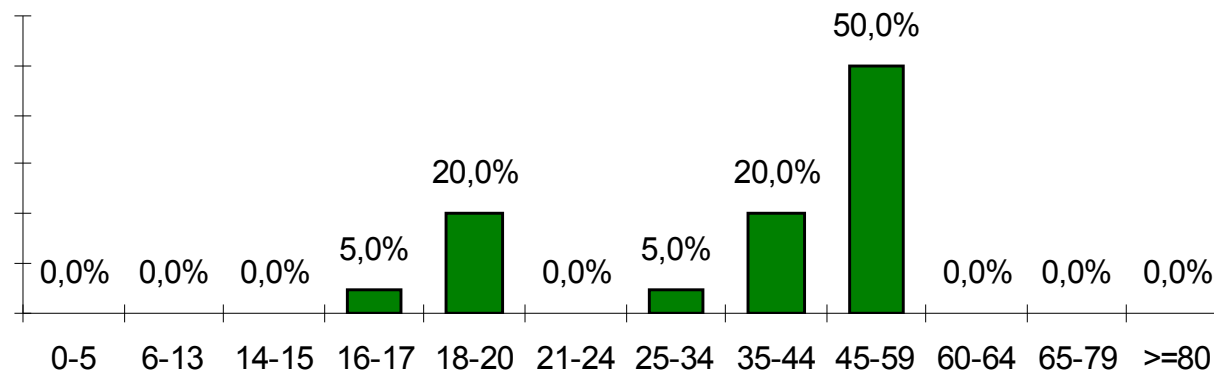




2RM: impliqués par tranche d'âge 2008-2010



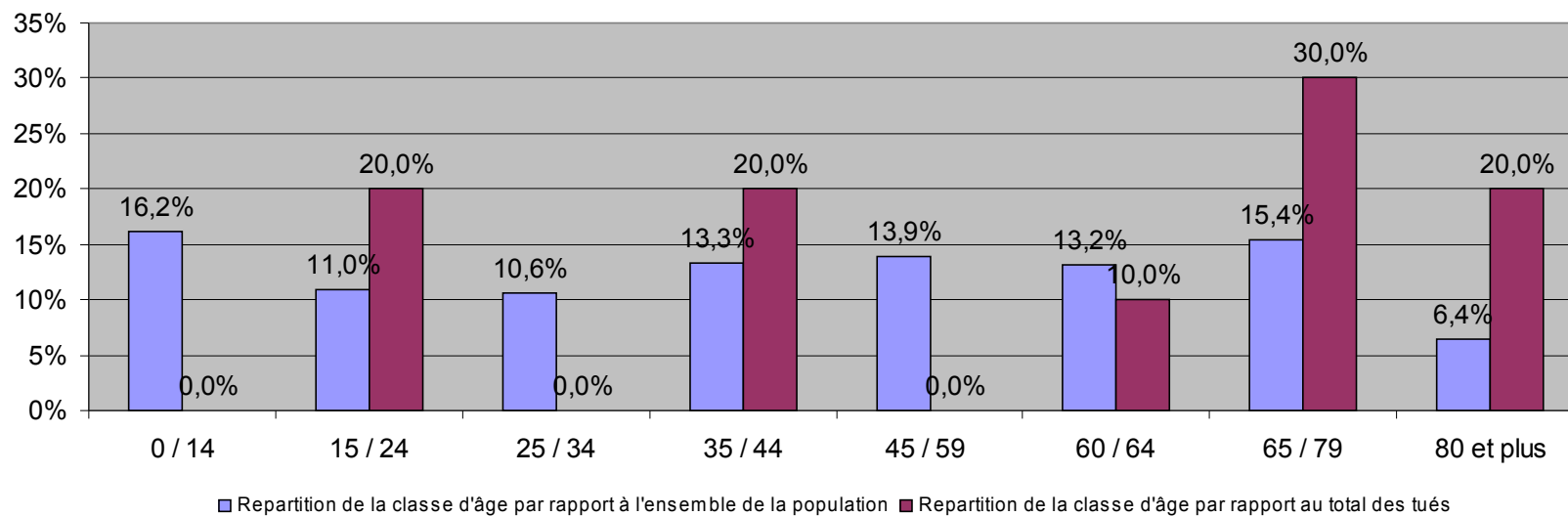
Cyclos



Motos

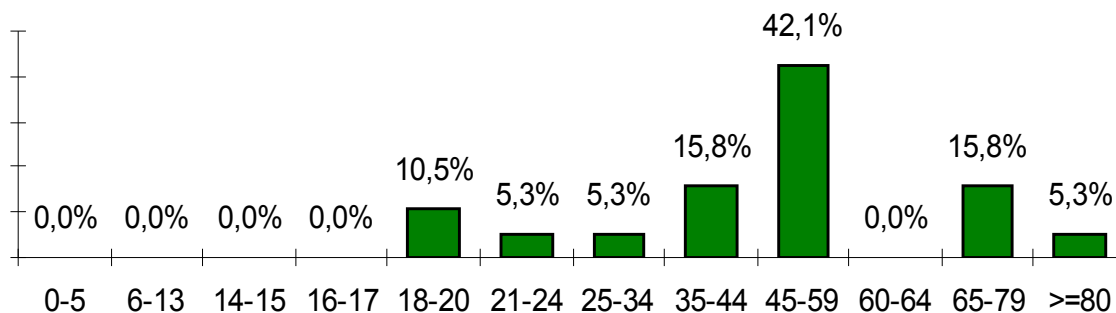


VL: tués par tranche d'âge

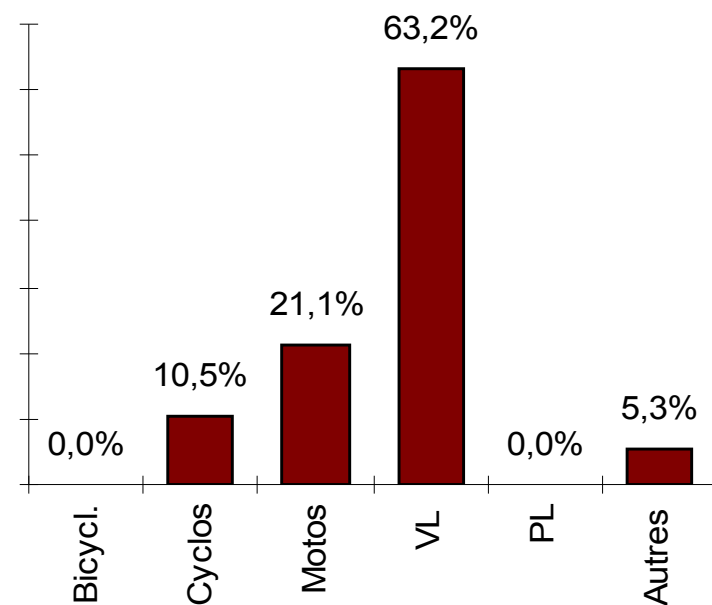




Accidents véhicule seul 2008-2010



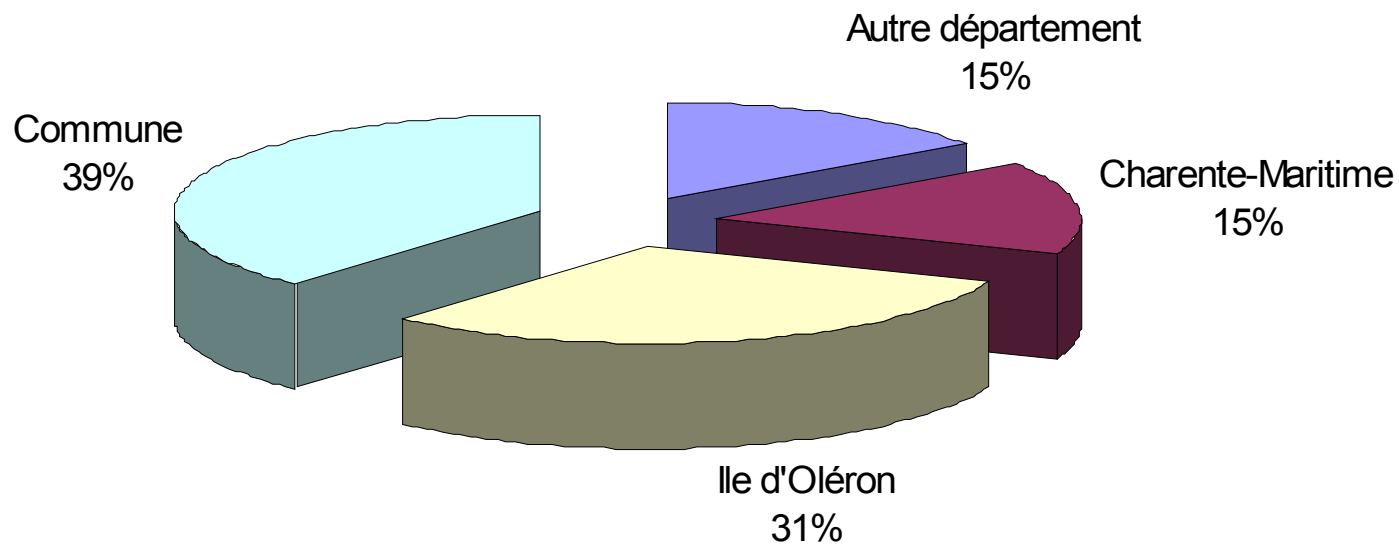
Par classe d'âge



Par mode de déplacement

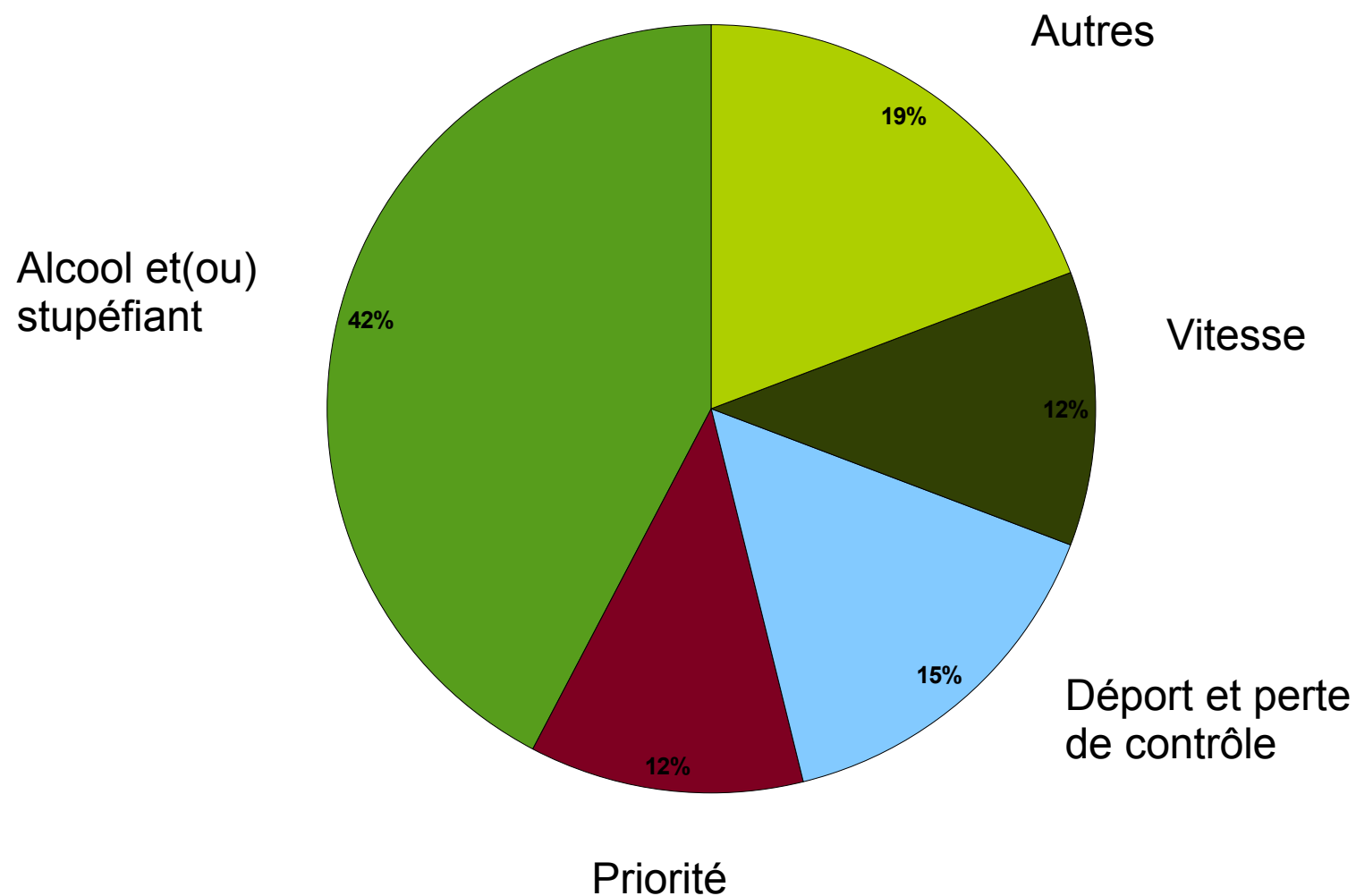


Tués par lieu de résidence 2008-2010





Causes des accidents mortels 2008-2010





Tendances complémentaires

Entre 2008 et 2010 sur l'île d'Oléron, les accidents ont eu lieu principalement:

- Pendant la période estivale (juin à août: 54%)
- En semaine (66%)
- De jour (78%)
- Hors agglomération (64%)
- Dans des conditions atmosphériques normales (85%)
- Sur chaussée sèche



Conclusion

- ◆ Accidents beaucoup plus graves
- ◆ Sur représentation des 35/55 ans et des plus de 65 ans (différent de la tendance départemental)
- ◆ 2RM plus impactés
- ◆ Alcool et stupéfiants: cause principale des accidents mortels